

AUDIOVISUEL & TECHNIQUE - TIMES SQUARE

CENTRE DE CONGRÈS DU DISNEY'S HOTEL NEW YORK®

Une expérience unique du business



Une salle pré-équipée offrant :

- Des packages adaptés
- Un gain de temps au montage et au démontage
- Une optimisation des coûts
- Des techniciens qualifiés et habilités

Nos techniciens sont présents pour une durée de 10h + 1h de repas (amplitude maximum de 11h). Le dépassement entraîne le début d'une nouvelle vacation de 10h payante. Le temps de repos entre deux vacations doit être d'au minimum 11h.

Les packages sont proposés tout inclus et leur bon fonctionnement sous la responsabilité d'un exploitant (ou assistant) relevant du personnel de Disneyland® Paris.



Les Structures

Grill - Ponts - High-Towers
Scène - Cadre de Scène

1 Grill en pont (Prolyte H30V) - Pts 1-2-3-4-5-6
Dessus scène - 22m x 5m sur 6 moteurs
1 Pont de contre (Prolyte H40V) - High-Towers
Arrière Scène - 18m sur 2 moteurs
1 Pont de Face (P1) - Pts 7-8-9
Face Scène - 21m (Prolyte H30V) sur 3 Pts
1 Pont de Face (P2) - Pts 10-11-12
Face Salle - 21m (Prolyte H30V) sur 3 Pts
1 Pont (P3) - Pts 13-16-19-22-25 sur 5 Pts
1 Pont (P4) - Pts 14-17-20-23-26 sur 5 Pts
1 Pont (P5) - Pts 15-18-21-24-27 sur 5 Pts
3 x 21m (Prolyte H30V) - Longueur de la salle

Scène de 14m x 6m à une hauteur de 0,80m (50 éléments de 2m x 1m + 2 escaliers) (non moquettée - non habillée)
Cadre de Scène de 14m x 6,50m
Boîte noire Scène en rideaux noirs
Découvertes Jardin & Cour en structure - noir



Le Son

Micros - Console - Sources
Amplification - Diffusion
Interphonie

2 Microphones Statiques "Col de Cygne"
2 Microphones HF Main
1 Console Son 32 Voies (ou sur demande)
3 Omnidrive + 4 Equaliseurs
1 Double Lecteur de CD
1 Lecteur Enregistreur K7
1 Lecteur Enregistreur DAT
1 Système Intercom - RTS 2 canaux
+ 4 Boîtiers intercom filaires avec casques
1 Système Line Array (D&b - Q1 x8)
1 Système Sub D&b (QSub x4)
1 Front File D&b (C6 x4)
2 Subs (D&b - B2 x2)
1 Delay gauche - droite en salle (D&b - C6 x4)

Option pour renfort en façade plus puissante
4 Haut parleurs (D&b C7 top) au sol



La Lumière

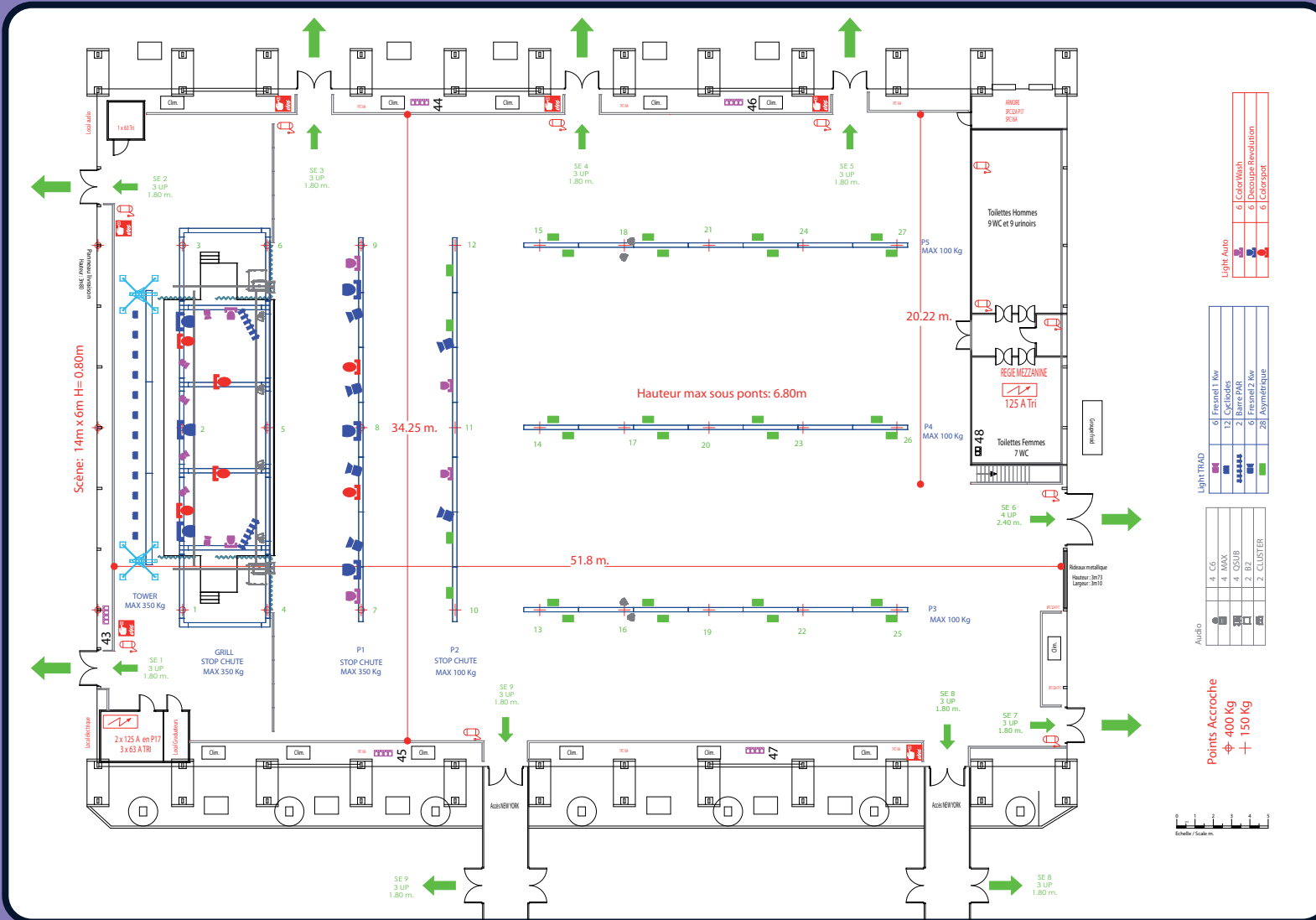
Projecteurs Traditionnels
Automatiques - Consoles

1 Console Lumière
6 Découpes Automatiques 750W
6 Automatiques Wash (Robe 575W AT)
6 Automatiques Spots (Robe 575W AT)
6 Fresnels 1kW
6 Fresnels 2kW
12 Cycliodes 1 kW
2 Barres de 6 PAR 64
28 Asymétriques - en salle
Blocs de 96 x 3 kW
Distributeurs et câblage inclus
Stop-chutes

AUDIOVISUEL & TECHNIQUE - TIMES SQUARE

CENTRE DE CONGRÈS DU DISNEY'S HOTEL NEW YORK®

Une expérience unique du business



Light Auto

6	Catwalk
6	Coat/Wash
6	Disco
6	Reception
6	Scenariem
6	Scenariem

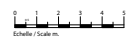
LightTRAD

6	Fresnel 1 Kw
12	Cyclables
4	Barre 2x2 Kw
4	Barre 2x2 Kw
28	Asymétrique

Audio

1	CS
4	MAX
4	CSUB
2	RZ
2	CLUSTER

Points Accroche
 ⌀ 400 Kg
 + 150 Kg



PACKAGES

Tarifs Packages* :

Le Package "Structures": 1 420 € HT / j
 Le Package "Scène" : 550 € HT / j
 Le Démontage de la Scène: 4 650 € HT

Le Package "Audio": 1 570 € HT / j
 Le Renfort en façade: 275 € HT / j
 Démontage (en cas de gêne), 1 596 € HT

Le Package "Lumière": 1 570 € HT / j
 Démontage (en cas de gêne), 1 596 € HT

Le matériel en location est soumis à des coefficients dégressifs :

- 1 jour = x 1
- 2 jours = x 1.5
- 3 jours = x 2
- 4 jours = x 2.5
- 5 jours = x 3

Tarifs Main-d'œuvre* :

Régisseur 515 € HT
 Opérateur lumière 499 € HT
 Ingénieur Son 499 € HT
 Technicien Projectionniste 459 € HT
 Machiniste 399 € HT

* Ces prix sont valables du 01/10/2011 au 30/09/2012



Nous consulter pour tout complément d'information ou pour un devis

Espace
1 700 m²