

AUDIOVISUEL & TECHNIQUE - BALLROOM

CENTRE DE CONGRÈS DU DISNEY'S NEWPORT BAY CLUB®

Une expérience unique du business

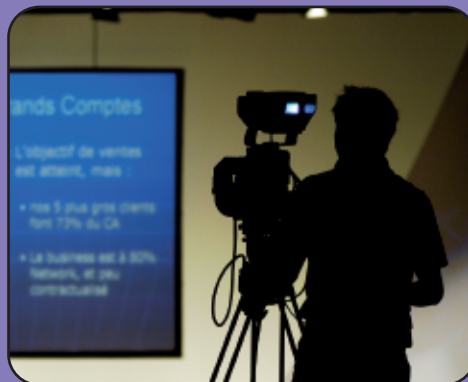


Une salle pré-équipée offrant :

- Des packages adaptés
- Un gain de temps au montage et au démontage
- Une optimisation des coûts
- Des techniciens qualifiés et habilités

Nos techniciens sont présents pour une durée de 10h + 1h de repas (amplitude maximum de 11h). Le dépassement entraîne le début d'une nouvelle vacation de 10h payante. Le temps de repos entre deux vacations doit être d'au minimum 11h.

Les packages sont proposés tout inclus et leur bon fonctionnement sous la responsabilité d'un exploitant (ou assistant) relevant du personnel de Disneyland® Paris.

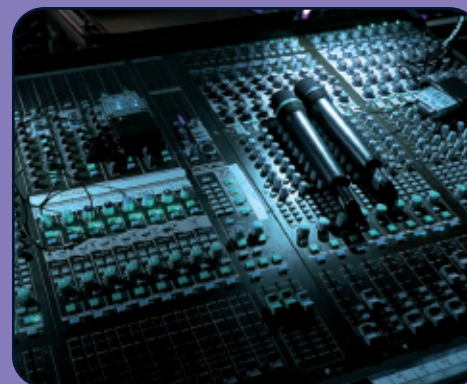


La Vidéo

Ecran - Vidéoprojecteur
Mélangeur - Distributeur
Retour Scène

1 Ecran 4m x 3m en accroche sur perche
1 Vidéoprojecteur 10 000 Lumens - SXGA
1 Optique pour Vidéoprojecteur
1 Système d'accroche sur Pont
1 Mélangeur de source vidéo/PC - 8 entrées
1 Distributeur RVBS
1 Ecran Plasma de controle (Scène) 107cm
Câblage inclus

1 Pont de 18m PL300 H30V (Pts 16-17-18)
3 Moteurs 500kg
1 Télécommande
3 Elingues de Sécurité



Le Son

Micros - Console - Sources
Amplification - Diffusion
Interphonie

2 Microphones Statiques "Col de Cygne"
2 Microphones HF Main
1 Console Son 32 Voies (ou sur demande)
1 Omnidrive + Equaliseur + Processeur
1 Double Lecteur de CD
1 Lecteur Enregistreur Compact Flash
1 Système Intercom - RTS 2 canaux
+ 4 Boîtiers intercom filaires avec casques

Salon 1
Façade Line Array Centre
(4 M1D Meyer Sound + Bumper) - Pt 03
Façade Subs (4 SB650 P Meyer Sound)
Façade Cotés (4HP Clair Brothers + Ampli)

Salon 2
Façade Line Array Cotés
(8 M2D Meyer Sound + Bumper) - Pts 02-04

Full Ballroom
1 Ligne de delay
(8 Melodies + accroche) - Pts 32-33



La Lumière

Projecteurs Traditionnels
Automatiques - Consoles

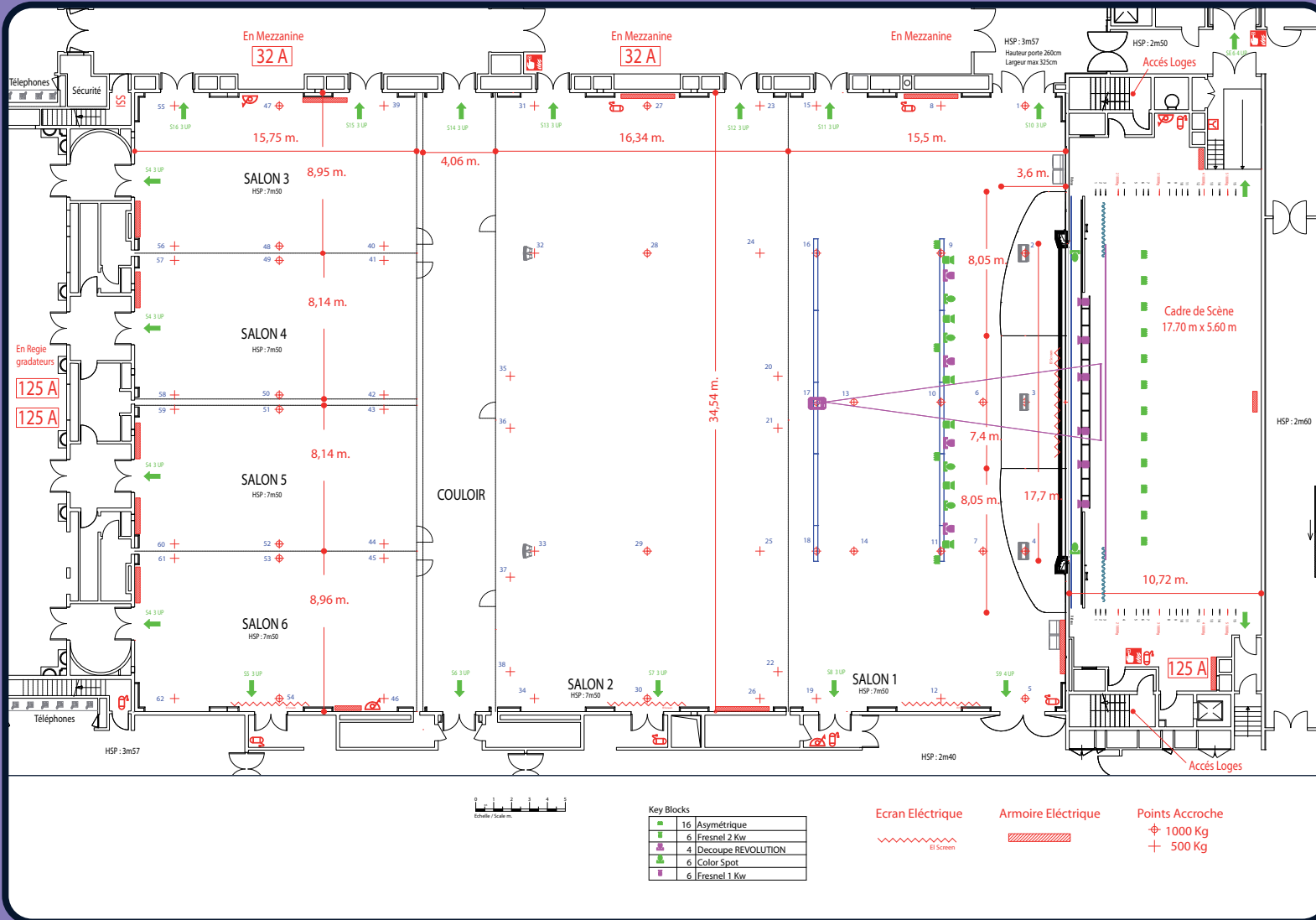
1 Console Lumière
4 Découpes Automatiques 750W
6 Automatiques (Color Spot 575W AT)
6 Fresnels 1kW (contre)
6 Fresnels 2kW
16 Cyclodes 1 kW
Distributeurs et câblage inclus

1 Pont de 18m PL300 H30V (Pts 09-10-11)
3 Moteurs 500kg
1 Télécommande
3 Elingues de Sécurité

AUDIOVISUEL & TECHNIQUE - BALLROOM

CENTRE DE CONGRÈS DU DISNEY'S NEWPORT BAY CLUB®

Une expérience unique du business



PACKAGES

- Tarifs Packages* :
- Le Package "Vidéo": 1 999 € HT / j
Démontage (en cas de gêne): 1 596 € HT
 - Le Package "Audio Salon 1": 999 € HT / j
 - Le Package "Audio Salon 1+2": 1 365 € HT / j
 - Le Package "Audio Ballroom": 1 730 € HT / j
Démontage (en cas de gêne): 1 596 € HT
 - Le Package "Lumière": 1 155 € HT / j
Démontage (en cas de gêne): 1 596 € HT
 - Le Package "Machinerie Scène": 470 € HT / j

Le matériel en location est soumis à des coefficients dégressifs :

- 1 jour = x 1
- 2 jours = x 1.5
- 3 jours = x 2
- 4 jours = x 2.5
- 5 jours = x 3

Tarifs Main d'œuvre* :

- Régisseur 515 € HT
- Opérateur Lumière 499 € HT
- Ingénieur du Son 499 € HT
- Technicien Projectionniste 459 € HT
- Machiniste 399 € HT

* Ces prix sont valables du 01/10/2011 au 30/09/2012



Nous consulter pour tout complément d'information ou pour un devis

Espace
1 800 m²